



# Ladeinfrastruktur für jeden Anwendungsbereich

simply smart charging

chargeBIG  
powered by MAHLE



CHARGING BITTERS



95%

# Vom Kolben zum Ladekabel

100 Jahre Automotive Expertise



## Der Ursprung von chargeBIG

MAHLE ist ein international führender Entwicklungspartner und Zulieferer der Automobilindustrie mit Kunden sowohl im Pkw- als auch im Nutzfahrzeugsektor. Der 1920 gegründete Technologiekonzern arbeitet an der klimaneutralen Mobilität von morgen mit Fokus auf die Strategiefelder Elektromobilität und Thermomanagement sowie weiterer Technologiefelder zur Verringerung des CO<sup>2</sup>-Ausstoßes. Jedes zweite Fahrzeug weltweit ist heute mit MAHLE Komponenten ausgestattet.



## Der chargeBIG Ansatz



MAHLE chargeBIG ist eine hundertprozentige Tochtergesellschaft des MAHLE Konzerns und bietet professionelle und skalierbare AC-Ladeinfrastruktur. Der zentralisierte Systemansatz der smallBOX Produkte ermöglicht eine einfache und schnelle Installation. Das integrierte Lastmanagement nutzt den vorhandenen Stromanschluss maximal aus, ohne das Netz zu überlasten. Die chargeBIG App bietet dem Nutzer eine einfache und schnelle Freischaltung sowie volle Transparenz über eichrechtskonforme Ladevorgänge. Außerdem sind chargeBIG Ladepunkte eRoaming fähig, sodass der Ladevorgang auch mit der präferierten Lade-App bequem gestartet werden kann.



## smallBOX Ladesystem

Schlank am Parkplatz, smart im Versorgungsraum

- ✓ Inkl. Lastmanagement
- ✓ Inkl. Unterverteilung
- ✓ Eichrechtskonform
- ✓ Flexibel erweiterbar

bis zu 22 kW

# Skalierbare und maßgeschneiderte Ladelösung aus einer Hand

Mit chargeBIG investieren Sie an Ihrem Standort und für Ihre Flotte in eine nachhaltige und zukunftsfähige Ladelösung. Der zentralisierte Systemansatz bietet nicht nur bei der Ladehardware, sondern auch bei der Wartung erhebliche Kostenvorteile. Im Vergleich zu konventionellen Lösungen ist bei chargeBIG die Unterverteilung im System integriert.

## Einfache Installation

Dank der smallBOX und der vorkonfigurierten chargeCLUSTER Unterverteilung ist unsere Ladeinfrastruktur einfach in die Gebäudeinfrastruktur zu integrieren.

## Made in Germany

chargeBIG Ladeinfrastruktur wird vollständig in Deutschland entwickelt und gefertigt – für höchste Qualität, Zuverlässigkeit und nachhaltige Wertschöpfung

## Wartungsfreundlich

Erhebliche Kostenvorteile bei der jährlichen Wartung durch die Zentralisierung der Elektronikkomponenten.

## Skalierbar

Die smallBOX ist bereits ab 4 Ladepunkten verfügbar und lässt sich flexibel auf eine unbegrenzte Anzahl erweitern.

## Eichrechtskonform

chargeBIG Ladeinfrastruktur ist VDE zertifiziert und für gewerbliche Abrechnungsprozesse geeignet.

## Deutschlandweiter Support

chargeBIG bietet deutschlandweiten Support und persönliche Ansprechpartner

# smallBOX System

Laden mit der kleinsten Wallbox der Welt



## smallBOX Ladesystem

Ladeleistung Dreiphasig bis zu 22 kW

Die chargeBIG smallBOX ist für jeden Anwendungsbereich bestens geeignet. Verfügbar als Einzel- und Doppellader bietet die smallBOX ein minimalistisches Design am Parkplatz.

## So funktioniert das smallBOX Ladesystem



**smallBOX**  
Kompakte Wallbox

+



**chargeCLUSTER**  
Vorkonfigurierte Unterverteilung

=

Die Ladelösung für  
jeden Use Case

- Fest angeschlagenes Ladekabel mit Typ-2 Stecker
- Schlanke Design für weniger Raumverlust am Parkplatz
- Verschiedene Montagevarianten möglich
- Niedrigere Kosten bei Beschädigung und Vandalismus dank zentralisiertem Ansatz

# Montagevarianten

Installationsmöglichkeiten für jeden Bedarf



## Standsäule

Standsäule aus Edelstahl für bis zu zwei Ladepunkte. Ideal für eine Installation mit Fertigfundamenten im Außengelände.



## Wandhalterung

Robustes und hochwertiges Polypropylen/Polyamid-Gehäuse. Durch die einfache Wandmontage ideal geeignet für Tiefgaragen.

## Sonderlösungen



## Aufgeständerter Kabelkanal

Kein Tiefbau nötig. Schnelle und kosteneffiziente Installation und einfacher Zugang zur Kabelführung möglich.



## Kabelroller

Ideal für die Deckenmontage sowie für freistehende Ladepunkte.

Die smallBOX Montagevarianten bieten nicht nur Installationsoptionen für jeden Anwendungszweck, sondern auch flexible Kombinationsvarianten für maximale Flexibilität an Ihrem Standort.

# chargeCLUSTER

Integrierte und zentralisierte Unterverteilung



Wandmontage

**bis zu 6**

Ladepunkte pro Einheit

Maße (B x H x T)  
600 x 800 x 300 mm



Standmontage

**bis zu 12**

Ladepunkte pro Einheit

Maße (B x H x T)  
1200 x 1200 + 200 (Sockel) x 300 mm



Standmontage

**bis zu 36**

Ladepunkte pro Einheit

Maße (B x H x T)  
1950 x 1850 x 400 mm

## Technische Daten:

Ladeleistung

Lastmanagement

Schnittstellen

Eichrechtskonformität

Unterverteilung

Ein- und dreiphasig, bis zu 22 kW

Statisch oder dynamisch

Modbus TCP, OCPP 1.6J

Ja

Integriert

- Konfigurierbare Ladeleistung
- Angeschlagenes Typ-2 Ladekabel (5 m / 7,5 m)
- Integrierter FI & DC-Fehlerstromsensor
- Integration in Brandmeldeanlage
- Kommunikation über LTE & LAN
- Einbindung in die Gebäudeleittechnik

Bei chargeBIG Ladeinfrastruktur ist die chargeCLUSTER Unterverteilung fester Bestandteil des Systems, wodurch eine reibungslose Kommunikation zwischen den Ladepunkten gewährleistet ist. Im Vergleich zu konventionellen Wallbox Ladelösungen ist die chargeCLUSTER Unterverteilung bereits vorkonfiguriert und erzielt dadurch erhebliche Kosten- und Aufwandsersparnis.

# smallBOX PORTABLE

Die mobile Sonderlösung für Baustellen und Veranstaltungen



4  
Ladepunkte

Maße (B x H x T)  
715 x 1300 x 390 mm



## Technische Daten:

Ladeleistung

Lastmanagement

Schnittstellen

Eichrechtskonformität

Unterverteilung

Dreiphasig, bis zu 22 kW

Statisch

Modbus TCP, OCPP 1.6J

Ja

Integriert

- Konfigurierbare Ladeleistung
- 4 x angeschlagenes Typ-2 Ladekabel 7,5 m
- Integrierter FI & DC-Fehlerstromsensor
- Kranbar
- Sofort einsatzbereit
- Abrechenbar über chargeBIG App oder Drittanbieter per eRoaming

Die smallBOX PORTABLE ist ideal für den Einsatz auf Baustellen, Messen und Events geeignet. Für vier Ladepunkte benötigt es lediglich eine Zuleitung bis 63 A, die an der Unterseite des Gehäuses über einen handelsüblichen Drehstromanschluss eingesteckt wird.

# Leistungsversprechen

Ladeinfrastruktur aus einer Hand



Vollumfängliche Beratung

- Anwendungsspezifische Analyse der Infrastruktur vor Ort
- Prüfung der Rahmenbedingungen
- Integration von bestehenden Systemen
- Finanzierung und Subventionsunterstützung

- Entwicklung eines individuellen Ladekonzepts
- Aufbau eines gebäudeübergreifenden Lastmanagements bei Bedarf
- Prüfung einer möglichen Photovoltaik- & Batteriespeicherintegration



Besichtigung und Bauplanung

- Vorbereitung (Verträge, Genehmigungen, rechtliche Aspekte)
- Montageservice und Erdarbeiten durch zertifizierte chargeBIG Partner
- Technische Abnahme auf Basis der VDE-Bestimmungen



All-In-One Installation



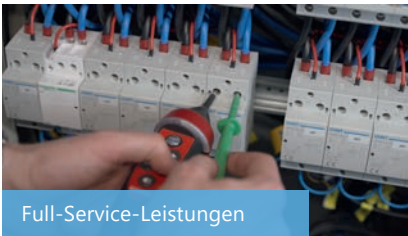
Betrieb & Monitoring

- Einführung in Nutzung der Ladehardware und Monitoring-Software
- Dashboards mit Lade- und Energieinformationen und monatlichem Reporting
- Verwertung der THG-Quote gegen Kick-Back

- Eichrechtskonformer Abrechnungsprozess gegenüber B2B-Kunden und B2C-Endkunden
- Mögliche Integration von Drittanbieter-Software
- Abrechnung über App, Ladekarte (Terminal) oder eRoaming



Eichrechtskonforme Abrechnung



Full-Service-Leistungen

- Umfangreiche Wartungspakete
- Planung und Durchführung von Instandhaltungsmaßnahmen nach DGUV V3 bzw. MessEG/EV
- 24/7 Kundensupport
- Entstörungsservice innerhalb von 24 Stunden

## chargeBIG Downloads

In unserem Downloadbereich finden Sie weitere interessante Inhalte zu unseren Produkten, Leistungen und Zertifizierungen.



# Abrechnungsmöglichkeiten

In wenigen Sekunden den Ladevorgang mit der chargeBIG App starten

- Freischaltung über chargeBIG App (auch ohne Registrierung möglich)
- chargeBIG App für privates und geschäftliches Smartphone verfügbar
- Eichrechtskonforme Abrechnung gegenüber Dritten möglich
- Bezahlung von Ladevorgängen über SEPA, Kreditkarte oder PayPal
- Generierung von Abrechnungs-Codes zur Freischaltung und Kostenstellenverrechnung



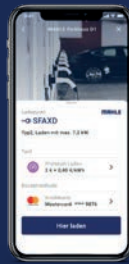
1

QR-Code scannen



2

Ladekabel einstecken



3

Code scannen, Ladekabel einstecken, Tarif auswählen und „Hier laden“ drücken



4

Ladevorgang kontinuierlich einsehen



5

Ladevorgang wird beim Ausstecken beendet

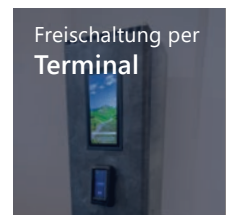
## Weitere Abrechnungsmöglichkeiten

### eRoaming

chargeBIG Ladeinfrastruktur ist in gängigen Lade-Apps verzeichnet und kann über diese auch abgerechnet werden.

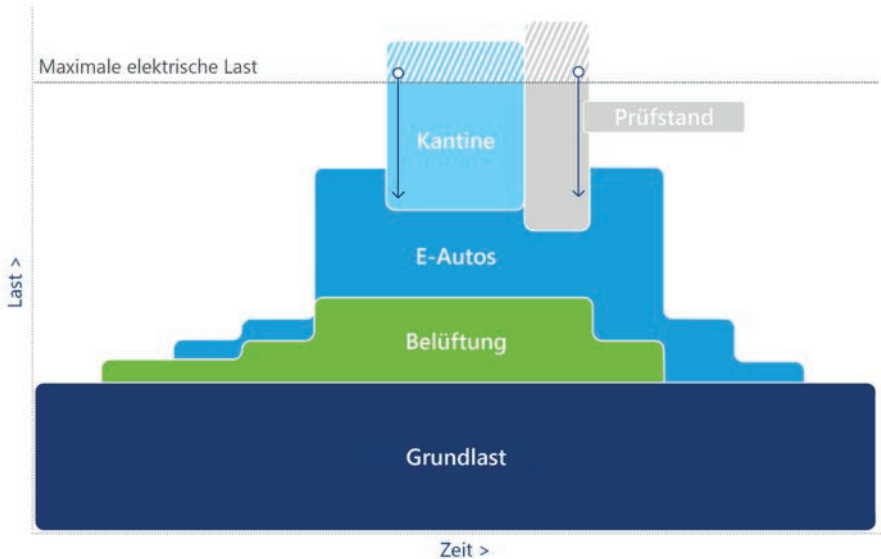
### Terminal

Am chargeBIG Bezahlterminal können Ladevorgänge mit einer RFID-Ladekarte oder EC- und Kreditkarte abgerechnet werden.



# Dynamisches Lastmanagement

## Anwendungsbeispiel des Last- und Lademanagements mit anderen Verbrauchern im Verbund



## Sicherheit

Das dynamische Lastmanagement reagiert auf den Stromverbrauch der Kantine und des Prüfstandes (siehe Abb.) und reguliert die Ladeleistung der E-Fahrzeuge, um die Spitzenlast nicht zu überschreiten. So ist eine sichere Nutzung Ihres Anschlusses gewährleistet ohne Spannungsgrenze und Betriebstemperatur zu überschreiten.

- Maximale Nutzung der verfügbaren Anschlussleistung
- Integrierte Schiefasterkennung und -vermeidung
- Steuerung mit der Ladestrategie: „First come, first serve“
- Integration in Gebäudeleittechnik möglich
- Schnelle Reaktion auf Lastvorgaben  
(siehe Abb.: Ladeleistung der Ladeinfrastruktur für die E-Fahrzeuge wird reguliert, um den Energieverbrauch der Kantine und des Prüfstandes zu kompensieren)

## Kosteneffizienz

Durch das dynamische Lastmanagement werden Kosten für eine Netzerweiterung reduziert und teure Spitzenlasten vermieden. Dadurch werden automatische Wechsel in höhere Strompreis-Tarife umgangen.

# Betrieb und Monitoring



## Eichrechtskonformität

Die eichrechtskonforme Abrechnung läuft über das chargeBIG Backend und das Smartphone des Nutzers wird zum geeichten Messzähler.

Zwischen Ladehardware und dem chargeBIG Backend werden Informationen wie Temperaturdaten, Werte zum Überspannungsschutz und Parameter zur Einbindung in die Brandmeldeanlage übertragen.

Das Backend erstellt Rechnungsbelege für die Nutzer, übermittelt die Zahlungsdaten an den Zahlungsabwickler, generiert ein Reporting über die Ladedaten und stellt die Schnittstelle zur Bundesnetzagentur (BNetzA) sowie zur Transparenz-Software S.A.F.E. e.V. dar.

## Systemintegration & Schnittstellen

Das chargeBIG Backend kann über entsprechende Standards wie den OICP-Standard (Open Intercharge Protocol) an andere Backends angebunden werden. Somit sind chargeBIG Ladepunkte eRoaming fähig. Des Weiteren lässt sich Bestandsladeinfrastruktur ebenfalls in das chargeBIG Dashboard einbinden.

Über die Schnittstelle OCPP 1.6J kann die Ladehardware chargeBIG über Drittbackends betrieben werden und bietet damit maximale Flexibilität.

## Berichte & Monitoring

Das chargeBIG Dashboard protokolliert die geladenen kWh je Nutzer, Fahrzeug und Standort. Die Kombination von verschiedenen Nutzergruppen (Flotte, Mitarbeitende, Öffentlichkeit etc.) ist ebenfalls möglich.

Darüber hinaus lassen sich Nutzer und Zugangs-Codes entsprechend verwalten, aktuelle Ladevorgänge und potenzielle Fehler an den Ladepunkten einsehen, Tarife für den Ladestrom definieren, Energiedaten auslesen und umfangreiche Berichte herunterladen.

# Wartung & Service



## Qualifizierter Service

Das zertifizierte chargeBIG Partnernetzwerk aus Elektro-Fachkräften übernimmt Support-, Reparatur- und Entstörungseinsätze. Wählen Sie aus unterschiedlichen Servicepaketen für ein erstklassiges und reibungsloses Ladeerlebnis.

## Vorteile durch zentralisierten Ansatz

Durch die zentrale Anordnung der Komponenten im chargeBIG System profitieren Sie von minimalen Wartungskosten und schnellerer Durchführung. Austausch einzelner Bauteile ist aufgrund des modularen Aufbaus möglich. Eventuell auftretende Fehler können sogar remote behoben werden.

## Fehlerprävention

Servicefehler werden insbesondere durch das fest angeschlagene Ladekabel vermieden. Der Ladepunkt wird immer fahrzeugseitig freigegeben und die Störung eines verriegelten, eigenen Ladekabels ist somit nicht gegeben.

## Einfache Wartung und Nacheichung

Die jährliche Wartung umfasst: Die Sichtprüfung, das Testen nach DIN VDE 0701/702, DGUV V3, DIN VDE 0105-100, die Funktionsprüfung, die Überprüfung der Backend-Anbindung, die Wiederholungsprüfung der dauerbelasteten Stromkreise sowie die Dokumentation der Wartung. Außerdem lässt sich das smallBOX Ladesystem im Feld nacheichen, um die Eichrechtskonformität nachhaltig zu gewährleisten.

Über das chargeBIG Dashboard können Sie bequem und einfach eine Wartung vereinbaren.

# Servicepakete



Um die Nutzung des smallBOX Ladesystems so sorglos wie möglich zu gestalten, bieten wir zwei Service Pakete an. Das Advanced Paket bietet vollumfängliche Serviceleistungen, mit bspw. kostenlosem Komponententausch bei Beschädigungen oder Defekten.

	Standard Paket	Advanced Paket
Wartung Ladeschrank	✓	✓
Service-Hotline	✓	✓
Elektrokomponenten		✓
Ladepunkte		✓
Stecker		✓
Kabel		✓
Halterungen & metallische Bauteile		✓
CPU Hardware		✓
LTE Hotspot	✓	✓
Lizenzgebühren Backend	✓	✓
Serviceeinsätze		✓

# Intelligente Elektrifizierung

## Die Vorteile einer modularen und zentralisierten Ladeinfrastruktur

Bei der Elektrifizierung von großen Parkflächen ist es wichtig, die verfügbare Netzkapazität zu berücksichtigen. Dabei ist nicht nur ein dynamisches Lastmanagement essenziell, sondern auch die richtige Wahl der Ladeleistung. Im folgenden Beispiel zeigen wir ein smartes Elektrifizierungskonzept der Parkflächen für Unternehmen:

### 9 Besucherparkplätze

smallBOX + chargeCLUSTER M

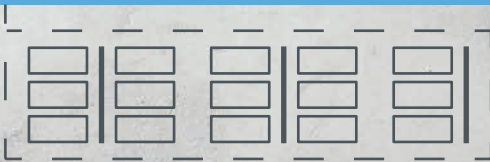
Ø Parkdauer 1 - 2 Std. Ø Lademenge/Fzg. 11 - 44 kWh



### 15 Fuhrparkparkplätze

smallBOX + chargeCLUSTER M

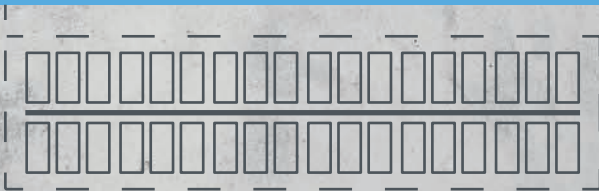
Ø Parkdauer 3 - 4 Std. Ø Lademenge/Fzg. 33 - 88 kWh



### 36 Mitarbeiterparkplätze

smallBOX + chargeCLUSTER L

Ø Parkdauer 7,5 Std. Ø Lademenge/Fzg. 50 kWh



Grundlage der angegebenen Durchschnittswerte sind Auswertungen aus über 200.000 Ladevorgängen mit chargeBIG Ladeinfrastruktur.



## **Unternehmen & Flotten**

Zentralisierte Ladeinfrastruktur

# Intelligente Elektrifizierung mit der smallBOX

## Mitarbeiter-, Flotten- und Besucherladen

Der Schlüssel zur Elektrifizierung von großen Parkplatzflächen liegt in einem zentralisierten Ansatz. Alle wartungsnotwendigen Komponenten sind gebündelt in der chargeCLUSTER Unterverteilung und dadurch entsteht wenig Raumverlust am Parkplatz. Auf diesem Weg ermöglicht chargeBIG skalierbare und intelligente Ladeinfrastruktur für den professionellen Anwendungsbereich.

### smallBOX - klein und smart



- Fest angeschlagenes Ladekabel mit Typ-2 Stecker
- Schlankes Design für weniger Raumverlust am Parkplatz
- Niedrigere Kosten bei Beschädigung und Vandalismus dank zentralisiertem Ansatz

### Eichrechtskonforme Unterverteilung

- Integriertes Lastmanagement
- Kompatibel mit gängigen Schnittstellen
- Einbindung in Sicherheits- und Gebäudemanagement
- Durch zentralisierte Systemkomponenten besonders wartungsfreundlich
- Eichrechtskonforme Abrechnung für verschiedene Nutzergruppen (bspw. Dienstwagenfahrer)



## Verschiedene Finanzierungsmodelle

chargeBIG bietet verschiedene Finanzierungsmodelle an, die flexibel auf die individuellen Bedürfnisse und Budgets unserer Kunden zugeschnitten werden können. Wählen Sie nach Bedarf zwischen Leasing, Finanzierung oder Mietkauf. So ermöglichen wir einen wirtschaftlich optimalen Einstieg in die Ladeinfrastruktur.



## Gewerbeimmobilien

Parkhäuser und Tiefgaragen

# Die smarte Art zu elektrifizieren

## Ideal für Großparkflächen und Parkhäuser

Das smallBOX Ladesystem bietet eine kompakte, robuste und skalierbare Lösung für die Elektrifizierung großer Parkflächen und Parkhäuser. Die Installation ist dank modularer Komponenten besonders schnell möglich, während die eichrechtskonforme Abrechnung einen reibungslosen öffentlichen Betrieb ermöglicht. Damit eignet sich die smallBOX ideal für Betreiber, die eine zukunftssichere und wirtschaftliche Ladeinfrastruktur für hohe Fahrzeugaufkommen benötigen.

## Flexible Ladelösungen für eine optimale Planbarkeit



- Einfache Integration in engen und komplexen Bestandsgaragen sowie in Neubau
- Minimale Störkonturen dank kompakter Bauweise
- Niedrigere Kosten bei Beschädigung und Vandalismus dank zentralisiertem Ansatz
- Vorrüstung gemäß GEIG/EPBD möglich

## Vorkonfigurierte Unterverteilung

- Integriertes Lastmanagement
- Kompatibel mit gängigen Schnittstellen
- Einbindung in Gebäudeleittechnik
- Durch zentralisierte Systemkomponenten besonders wartungsfreundlich
- Nacheichung ohne Demontage der Ladeinfrastruktur möglich
- Deutschlandweiter Support und persönliche Ansprechpartner



## Standortübergreifende Kontrolle

Mit dem chargeBIG Dashboard erhalten Sie einen umfangreichen Einblick in die Nutzungsdaten der Ladeinfrastruktur.

Das Dashboard ermöglicht die Verwaltung der Ladevorgänge sowie Ladetarife und die Erstellung detaillierter Reportings.





## **Städte & Kommunen**

Eichrechtskonforme Ladeinfrastruktur  
zur öffentlichen Abrechnung

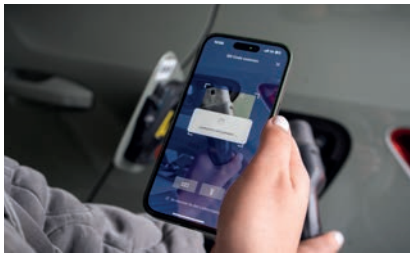
# Nachhaltige und intelligente Ladelösungen

## Anwendungsbereiche

Für Kommunen und Städte ist die chargeBIG Ladeinfrastruktur an öffentlichen Standorten mit größeren Parkflächen, wie beispielsweise Park&Ride Parkplätzen oder Parkhäusern interessant. Durch die intelligente Lastverteilung und die skalierbare Architektur eignet sich das System besonders gut, um große Fahrzeugaufkommen zuverlässig und kosteneffizient mit Ladepunkten zu versorgen.



## Öffentliche Abrechnung



chargeBIG ist eichrechtskonform und somit kann Ladestrom gegenüber Dritten kostenpflichtig abgerechnet werden.

Als Abrechnungsmedium bieten wir die selbstentwickelte chargeBIG App und das Bezahlterminal inklusive Ladekarte, sowie Adhoc über Kreditkarte und PayPal.

Über eRoaming ist chargeBIG Ladeinfrastruktur in den gängigen Lade-Apps verzeichnet und kann über diese auch abgerechnet werden.

## Elektrifizierung von Park&Ride Parkplätzen

Am städtischen Parkplatz des Bahnhofes der Stadt Lorch wurden 28 Stellplätze mit chargeBIG Ladeinfrastruktur elektrifiziert.

Der technische Betrieb sowie die Abrechnungsabwicklung mit den Endnutzern wird durch chargeBIG realisiert. Die Ladepunkte können einfach und bequem per App, eRoaming, EC- oder Kreditkarte und Ladekarte freigeschaltet werden.



## Verwertung von THG-Quoten als Vorteil

Der THG-Quotenhandel steigert den Anteil erneuerbarer Energien im Verkehrssektor und beschreibt den verpflichtenden Erwerb von zertifizierten THG-Quoten für Inverkehrbringer von fossilen Kraftstoffen.

THG-Quoten werden wiederum von Betreibern von Ladestationen am Markt zum Verkauf angeboten.

Die zusätzlichen Erlöse aus den THG-Quoten sowie die Bundesförderung für die Errichtung der Ladepunkte tragen zur Wirtschaftlichkeit von kommunalen und städtischen Projekten bei.



# Wohnimmobilien

Ladeinfrastruktur für Wohnanlagen  
und Tiefgaragen

# Integration in die Gebäudeinfrastruktur

## Vorteile im Vergleich zu konventionellen Wallboxen

Mit dem smallBOX Ladesystem kann flexibel auf den Bedarf an Ladepunkten reagiert werden. Dabei ist durch das Lastmanagement auch bei begrenzter Netzkapazität des Hausanschlusses paralleles Laden mehrerer Fahrzeuge problemlos möglich.

Die smallBOX Ladelösung kann den Stromleitungen der einzelnen Parteien zugeordnet werden. Jede Partei kann somit ihren eigenen Ladetarif nutzen. Es entsteht kein Verwaltungsaufwand und es ist keine zentrale Abrechnung notwendig.



## Perfektes Gesamtpaket

Durch das intelligente Lastmanagement kann das System einer Überlastung des Hausanschlusses vorbeugen. Außerdem sind durch den zentralen Aufbau des Systems die Investitionskosten stark reduziert. Ebenso kann die Wartung mit vermindertem Aufwand erfolgen, da alle wartungsnotwendigen Komponenten in den chargeCLUSTER Systemen zusammengefasst sind.

## Passend für jedes Raumkonzept

Dank des kompakten Designs ist das smallBOX Ladesystem auch für herausfordernde und enge Baustrukturen geeignet. Dies gilt für die Vor- und Fertigrüstung gemäß aktueller GEIG Bestimmungen.



## Sie haben Interesse?

Kontaktieren Sie uns für ein maßgeschneidertes und personalisiertes Angebot für ein perfektes Ladeerlebnis.

Wir freuen uns auf Ihre Anfrage.



[www.chargebig.com](http://www.chargebig.com)



## **Werkstätten & Autohäuser**

Ladeinfrastruktur stationär oder mobil

# Der Gamechanger im Werkstattbetrieb

## Intelligente Ladeinfrastruktur für Werkstätten und Autohäuser

Das zentralisierte smallBOX AC-Ladesystem ist ideal für das Laden an der Hebebühne, im Showroom oder auf dem Parkplatz. Dank diverser Montagevarianten ist die smallBOX für jeden Anwendungsbereich und Installationsort bestens geeignet. Durch die Eichrechtskonformität können Ladevorgänge genau und kundenspezifisch abgerechnet werden. So können Energiekosten direkt mit Werkstattaufträgen fakturiert werden.

## Schnelle Freischaltung und Abrechnung



- Intelligente Verteilung der verfügbaren Strommenge mit bis zu 22 kW je Ladepunkt
- Einfache Nutzung durch das fest angeschlagene Typ-2 Ladekabel und intuitiver chargeBIG App
- Schlankes Design für weniger Raumverlust am Parkplatz

## Einfache Integration in bestehende Systeme und Infrastruktur

- Kompatibel mit Drittanbieter Hard- und Software
- Einbindung in Sicherheits- und Gebäudemanagement
- Einfache Installation und Wartung durch zentralisierte Systemkomponenten
- Nacheichung ohne Demontage der Ladeinfrastruktur möglich



## Der mobile Ladepark

Mit der smallBOX PORTABLE können Sie flexibel und einfach über den Ort der Ladeinfrastruktur entscheiden. Für vier Ladepunkte benötigt es lediglich eine Zuleitung bis 63 A, die an der Unterseite des Gehäuses über einen handelsüblichen Drehstromanschluss eingesteckt wird.





## Hotels

Passend für jede Parkplatzgröße mit schlankem Design

# Der Bonus für Gäste

## Ankommen, einstecken, einchecken.

Nach einer langen Anreise sollte nicht nur der Aufenthalt im Hotel bequem sein und Freude bereiten, sondern auch die Nutzung der Ladeinfrastruktur vor Ort. Hier nur ein kleines Beispiel: Der Kofferraum des Gastes ist noch voll mit Koffern und das Ladekabel im doppelten Boden ist schwer erreichbar – kein Problem mit der chargeBIG smallBOX, dank fest angeschlagenem Ladekabel mit Typ-2 Stecker. Das ist nur einer der vielen Vorzüge des smallBOX Ladesystems.

## Edles und schlankes Design



- Intuitive und einfache Nutzung
- Weniger Raumverlust am Parkplatz, als bei konventionellen Wallbox Lösungen
- Niedrigere Kosten bei Beschädigung und Vandalismus dank zentralisiertem Ansatz

## „All-Inclusive“ Ladeinfrastruktur

- Integriertes dynamisches Lastmanagement
- Kompatibel mit gängigen Schnittstellen
- Einbindung in Sicherheits- und Gebäudemanagement
- Wartungsfreundlich und kosteneffizient durch zentralisierte Systemkomponenten



## Goody für Gäste?

Mit dem chargeBIG Terminal können Gäste mit der chargeCARD bequem und einfach Ladevorgänge freischalten. Darüber hinaus kann man über das Terminal adhoc mit Kreditkarte bezahlen oder Ladekarten des präferierten Ladeanbieters nutzen.





MAHLE

## Vision von chargeBIG

Ladeinfrastruktur für eine nachhaltige  
Zukunft

# Simply smart charging

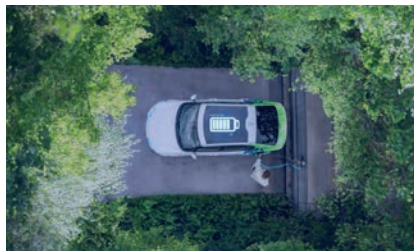
Die Elektromobilität entwickelt sich rasant – und mit ihr der Anspruch an intelligente, zuverlässige und skalierbare Ladelösungen. Viele Betreiber stehen heute vor der Herausforderung, eine große Anzahl an Ladepunkten wirtschaftlich und netzdienlich bereitzustellen. Genau an diesem Punkt setzt chargeBIG mit einem innovativen Infrastrukturkonzept an, das neue Maßstäbe für effizientes Laden setzt.

## Zentralisierte Elektrifizierung

Der Ansatz von MAHLE chargeBIG ist es, die intelligente Technik der Ladeinfrastruktur zentral in einem Ladeverteiler zu bündeln. Dies schafft völlig neue Möglichkeiten der Skalierbarkeit. So können an einem Standort mehr Ladepunkte implementiert werden, als es mit konventionellen Ladelösungen realisierbar wäre. Darüber hinaus führt die zentrale Intelligenz zu höherer Betriebssicherheit, reduziertem Wartungsaufwand und einer flexiblen Anpassbarkeit an unterschiedliche Nutzungsszenarien.



## Laden muss einfach werden



MAHLE chargeBIG verfolgt eine klare Vision: Die E-Mobilität noch einfacher zu gestalten. Denn am Ende möchte der Kunde sein Elektroauto vor allem eines – unkompliziert und bequem laden. Genau diesen Anspruch erfüllt das smallBOX Ladesystem und trägt dazu bei, Ladeinfrastruktur alltagstauglicher und zugänglicher zu machen. Dieses Konzept schafft sowohl für Betreiber großer Parkflächen als auch für Unternehmen, Kommunen oder gewerbliche Immobilien völlig neue Möglichkeiten, Ladeinfrastruktur wirtschaftlich und effizient aufzubauen.

## Gestalten Sie mit uns die Zukunft der Mobilität.

Werden Sie Teil der chargeBIG Community. Profitieren Sie von Qualitätsprodukten „Made in Germany“, schnellen Entscheidungswegen und persönlichen Ansprechpartnern.

Kunde werden



Partner werden



# chargeBIG Ökosystem

Eine Lösung für jeden Bedarf



Besuchen Sie uns online:

 MAHLE chargeBIG

 mahle\_chargebig

 MAHLE\_chargeBIG

MAHLE chargeBIG GmbH  
Pragstr. 26-46  
70376 Stuttgart  
Deutschland  
[www.chargebig.com](http://www.chargebig.com)

**chargeBIG**  
—  powered by MAHLE